



نماذج اختبارات

نموذج اختبار (١)

أولاً- ضع علامة (√) أمام العبارة الصحيحة و علامة (X) أمام العبارة الخطأ مما يلي:

()	١- رمز  يستخدم للتعبير عن البداية أو النهاية Terminal .
()	٢- رمز  المستطيل يعبر عن عملية معالجة واحدة فقط.
()	٣- تدفق الخطوات دائماً من أعلى إلى أسفل أو من اليسار إلى اليمين .
()	٤- عند ضبط أي خاصية من نافذة الخصائص (Properties) يظهر أثرها فوراً.
()	٥- عند ضبط خاصية (Property) برمجياً تكون قيمتها في الطرف الأيمن من معادلة التخصيص

ثانياً : ضع خط تحت الإجابة الصحيحة مما يلي مما بين القوسين:

- ١- هي تمثيل تخطيطي يعتمد على الرسم بأشكال قياسية لتوضيح ترتيب العمليات اللازمة لحل مسألة أو مشكلة محددة..

(Flowchart - Problem Solving - algorithm)

٢- أي من الأشكال الآتية يعبر عن عمليات اتخاذ القرار في خرائط التدفق

( -  - )

٣- يطلق على الإجراء الذي يستدعى عند وقع حدث معين

(Event - Event Handler - Function)

٤- عند إنشاء مشروع جديد تظهر نافذة نموذج تحت اسم

(Label1-Form1-Listbox1)

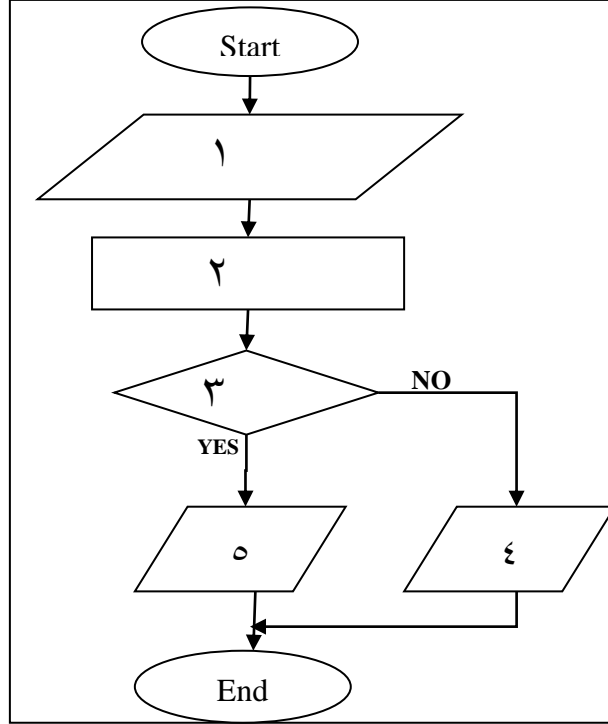
٥- للتحكم في حجم أداة التحكم عنوان (Label) باستخدام مؤشر الفأرة لا بد من ضبط خاصية

(BorderStyle-AutoSize-Location)

نماذج اختبارات

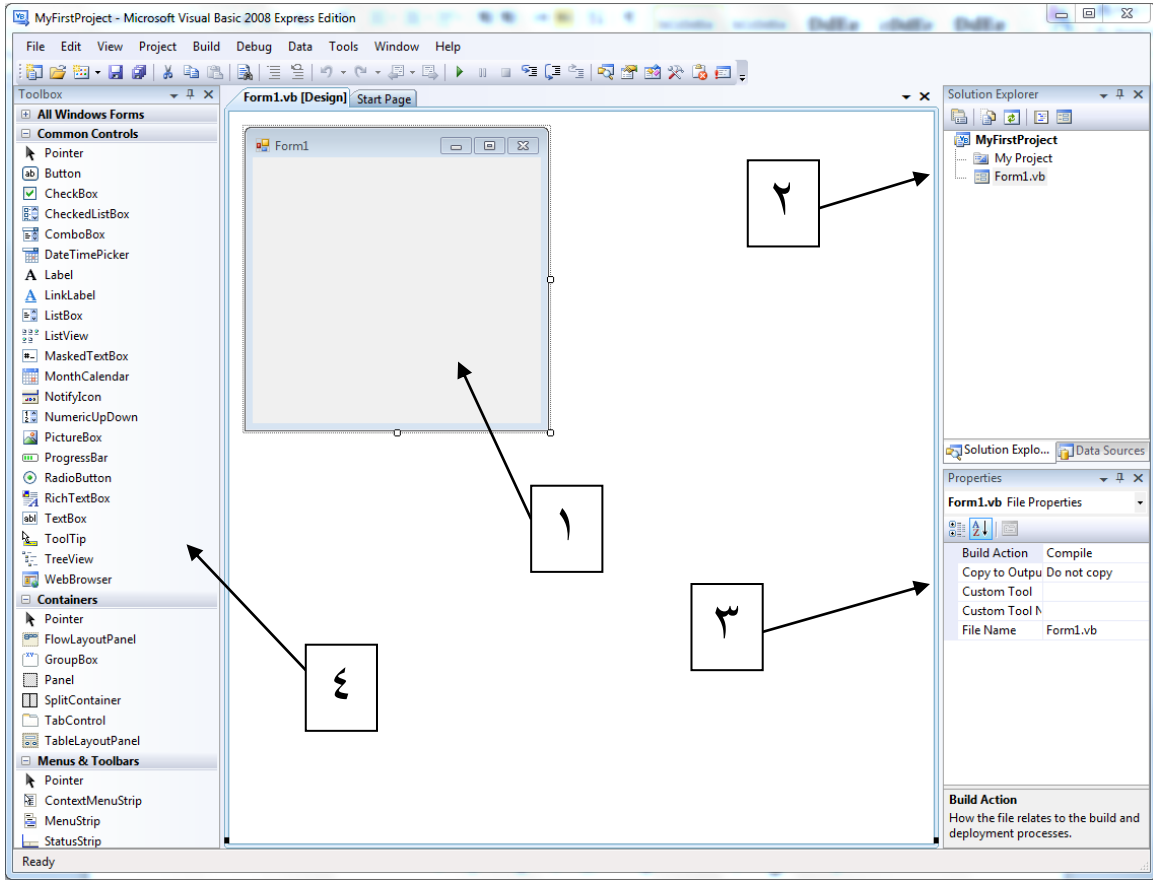
ثالثا: اكتب الرقم أمام كل امر بالجدول التالي والذي يحدد مكانه الصحيح في خريطة التدفق لتحديد الرقم المدخل زوجي even أم فردي odd .

Res = N mod 2	()
Is res \neq 0	()
Output "number is odd"	()
Output "number is even"	()
Input number N	()



نماذج اختبارات


رابعاً: اكتب ما تشير إليه الأرقام في نافذة (IDE) الآتية:



ما يشير له	الرقم
.....	١
.....	٢
.....	٣
.....	٤

نموذج اختبار (٢)

أولاً- ضع علامة (√) أمام العبارة الصحيحة و علامة (X) أمام العبارة الخطأ مما يلي:

()	١- يمكن استخدام أي شكل هندسي لتمثيل خطوات الحل عند رسم خريطة التدفق.
()	٢- يجب أن يخرج من الشكل  خطين اتجاه على الأقل.
()	٣- الخوارزمية Algorithm هي أول مراحل حل المشكلة.
()	٤- لفتح نافذة الكود (Code Window) الخاصة بنافذة النموذج نضغط على مفتاح F5.
()	٥- تختلف قائمة العناصر الموجودة بنافذة الخصائص (Properties) حسب العنصر النشط.

ثانياً : ضع خط تحت الإجابة الصحيحة مما يلي مما بين القوسين:

١- هدف أو ناتج مطلوب الوصول اليه.

(Algorithm - Problem Solving - Problem)

٢- يعبر عن عملية معالجة

( -  - )

٣- لضبط لون الخلفية لنافذة النموذج نستخدم الخاصية

(Color-BackColor-ForeColor)

٤- أي من الخصائص الآتية يظهر تأثيره عند عمل (StartDebugging) فقط

(Text-Font-ShowInTaskbar)

٥- هو المخطط Blueprint الذي يتم إنشاء الكائنات منه

(Class-Function-Object)

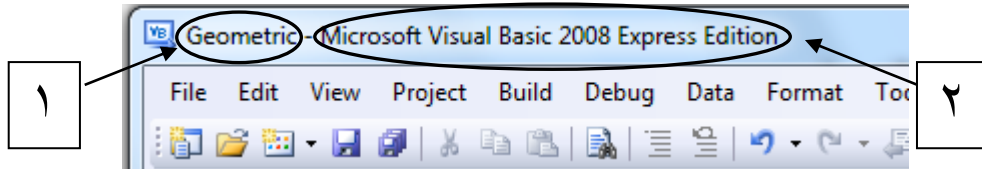
نماذج اختبارات

ثالثاً: ارسم خريطة التدفق لخطوات الحل بالجدول

خريطة التدفق	خطوات الحل
	١ بداية
	٢ ادخل N
	٣ J=1
	٤ إذا كان $J \leq 12$ إذن:
	١-٤ اطبع $J*N$
	٢-٤ $J=J+1$
	٣-٤ اذهب للخطوة ٤
	٥- إنهاء

ما الغرض من خطوات الحل السابقة ؟

رابعاً: اكتب ما تشير إليه الأرقام في نافذة (IDE) الآتية:



الرقم	ما يشير له
١
٢


خامساً: اكتب الكود الخاص بضبط الخاصية (Text) لإداة التحكم (Label1) بحيث تكون

قيمتها "تحيا جمهورية مصر العربية"

نماذج اختبارات

نموذج اختبار (٣)

أولاً- ضع علامة (✓) أمام العبارة الصحيحة و علامة (X) أمام العبارة الخطأ مما يلي:

()	١- خرائط التدفق تستخدم أشكال وخطوط لتمثيل خطوات حل المشكلة.
()	٢- يستخدم الشكل  في حالة إخراج أكثر من نتيجة على الشاشة أو الطابعة.
()	٣- خط الإتجاه يكون دائماً من أعلى الى أسفل أو من اليسار لليمين.
()	٤- يمكن أن تتغير قيمة خاصية (Property) من خلال نافذة الخصائص (Properties Window) فقط لا غير.
()	٥- عند حفظ مشروع (Project) لأول مرة يظهر اسم الحل مطابق لاسم المشروع (Project).

ثانيا : ضع خط تحت الإجابة الصحيحة مما يلي مما بين القوسين:

١- في الصيغة الآتية $C=A+B$ تمثل C.

(القيمة المخزنة - متغير)

٢- يمكن تمثيل عمليات التكرار والتفرع من خلال

(Problem Solving - Algorithm - Flowchart)

٣- أول مراحل حل المشكلة.

(خطوات الحل - تحديد المشكلة - تحديد المدخلات)

٤- بيئة التطوير المتكاملة يقصد بها

(IPO-IDE-ERD)

٥- يتكون اسم معالج الحدث من

(اسم أداة التحكم - اسم الحدث - اسم أداة التحكم واسم الحدث)

نماذج اختبارات

ثالثاً: ارسم خريطة التدفق لخطوات الحل بالجدول

خريطة التدفق	خطوات الحل
	١ بداية
	٢ $Sum = 0$
	٣ ادخل قيمة Value
	٤ $Sum = Sum + Value$
	٥ إذا كان $Value = -1$ إذن:
	اطبع قيمة sum
	غير ذلك
	اذهب للخطوة ٣
	٦ نهاية

ما الغرض من خطوات الحل السابقة ؟
 رابعاً: اكتب اسم الحدث واسم أداة التحكم لكل معالج حدث يظهر في الشكل الآتي:-

```

Form2.vb* Form2.vb [Design]* Form1.vb Start Page
(General) (Declarations)
Public Class Form2
    Private Sub Btn_Text_Click(ByVal sender As Object, ByVal e As System.EventArgs) Handles Btn_Text.Click
        lbl_Title.Text = "جمهورية مصر العربية"
    End Sub

    Private Sub Btn_ForeColor_Click(ByVal sender As System.Object, ByVal e As System.EventArgs) Handles Btn_ForeColor.Click
        lbl_Title.ForeColor = Color.Blue
    End Sub

```

أداة التحكم	الحدث	م
		١
		٢